

# PC 客户端说明书 V4. XX

~~~本软件长期免费使用，VIP享受高端稀缺资源特权~~~

|                       |    |
|-----------------------|----|
| 一：注册 .....            | 2  |
| 二：登录 .....            | 3  |
| 三：界面介绍 .....          | 3  |
| 3.1 菜单功能和会员中心 .....   | 3  |
| 3.2 目录介绍 .....        | 4  |
| 四：搜索功能 .....          | 5  |
| 4.1 文件搜索 .....        | 5  |
| 4.2 信号元件通病搜索 .....    | 6  |
| 4.3 芯片搜索 .....        | 6  |
| 4.4 鑫智造资源搜索 .....     | 6  |
| 五：使用鑫智造 .....         | 7  |
| 5.1 PDF 阅读器 .....     | 7  |
| 5.2 PCB 点位图查看 .....   | 7  |
| 5.2.1 点位图高亮元件 .....   | 7  |
| 5.2.2 点位图颜色设置 .....   | 8  |
| 5.2.3 点位图镜像功能 .....   | 8  |
| 5.2.4 点位图阻值功能 .....   | 9  |
| 5.2.5 点位图查找功能 .....   | 9  |
| 5.2.6 点位图文件互通功能 ..... | 9  |
| 5.2.7 点位图双开功能 .....   | 10 |
| 5.3 PCB 板层走线功能 .....  | 11 |
| 5.4 维修思路导图功能 .....    | 12 |
| 5.5 收藏夹功能 .....       | 12 |
| 5.6 标注功能 .....        | 13 |
| 5.7 查看所有连接点功能 .....   | 15 |
| 六：副账号功能 .....         | 16 |
| 七：常见问题 .....          | 17 |

## 一：注册

鑫智造客户端安装成功后，打开客户端，点击注册账号。



中国大陆用户使用手机注册，非中国大陆用户请下载国际中文版按照次方法进行注册。



## 二：登录

输入账号或注册的手机号、密码，点击登录按钮。

## 三：界面介绍

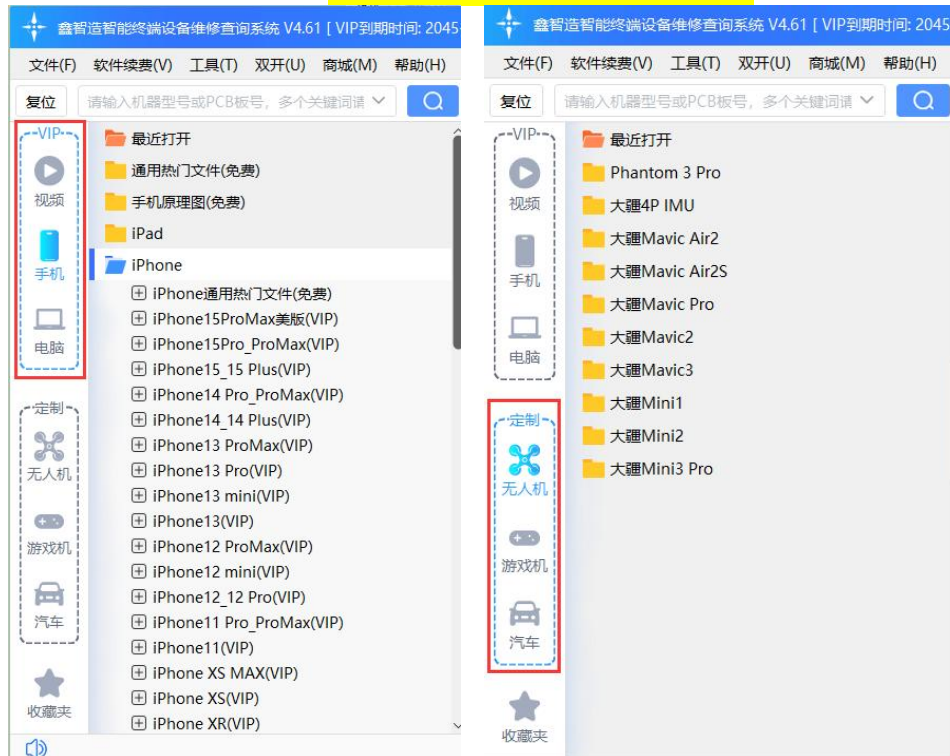
### 3.1 菜单功能和会员中心

常用功能都在菜单中有，也可以在会员中心可以查看：VIP 到期时间、提现、兑换码兑换、购买 VIP、充值记录、副账号管理、活动订单、提供资料、新手帮助、修改密码、修改手机号、分享推广软件、标注领取/管理。



### 3.2 目录介绍

目录包含：VIP 区（视频教程、手机平板、电脑）和定制区（无人机、游戏机、汽车）、收藏夹。**VIP 区和各个定制区单独收费。**



文件夹前面带“+”的，是有下一层目录或文件，文件夹前面没有“+”的，是没有下一层目录。VIP 区普通文件夹免费使用，**带 VIP 字眼的文件夹需要 VIP 权限**（如下图）点位图文件格式是 pcb/fz/brd 等，电路图文件格式是 pdf。

目录有收起功能。



## 四：搜索功能

搜索功能分为文件搜索和高级搜索(包含信号元件通病搜索、芯片代码搜索、芯片应用搜索等)。



### 4.1 文件搜索

文件搜索支持模糊查询，输入关键词，点击搜索，将会罗列出所有匹配的文件，右键点击文件可查看文件所在目录、打开文件、收藏文件；打开文件所在目录后，右键也可以切回搜索功能；搜索框自带搜索记忆功能，搜索过的内容关键词都可记录并显示；点击复位将会恢复到搜索前状态，并清除搜索记录。



## 4.2 信号元件通病搜索

信号元件通病搜索可以查询小贴片元件代码、芯片代码/替换、英文翻译、诊断卡代码、刷机报错，故障通病等、数据持续更新中。



## 4.3 芯片搜索

芯片搜索就是 PDF 全文搜索，是查找芯片在某个图纸中的应用电路, 点击鑫智造图纸文件名即可自动复制，然后到文件搜索中找到对应文件打开即可。



鑫智造图纸文件名：小米10青春版原理图.pdf

931 470pF 0201 25V +/-5% 1 2 C0923 NM 02011 2 C0927 NM 02011 2 U0903 QET-6110-0-WLPSP34B-TR-00-0 DAC\_N 8DAC\_P14 AMP\_OUT 4 VPA\_FB3 VDD\_AMP 10 GND\_AMP 5  
1uH±20% 08051 2 R0929 1R ±5% 0201 1 2 U0902\_NM QET-6110-0-WLPSP34B-TR-00-0 DAC\_N 8DAC\_P14 AMP\_OUT 4 VPA\_FB3 VDD\_AMP 10 GND\_AMP 5  
GND\_SUB2 9 VSW\_BCK1 23VSW\_BCK2 24VSW\_BCK325 VPH\_SW 29VAUX\_B 32 GND\_SW\_B1 30GND\_SW\_B2 31 APT\_CAP\_SW1 6APT\_CAP\_SW27 APT\_CAP11APT\_

鑫智造图纸文件名：小米11原理图.pdf

DC PO 8350 EVB A3 0983 Monday, October 26, 2020 Title Size Document Number Rev Date: Sheet of RF DC-DC PO 8350 EVB A3 0983 Monday,  
October 26, 2020 C0934 4.7uF 0402 10V +/-20% 1 2 U0903 QET-6110-0-WLPSP34B-TR-00-0 DAC\_N 8DAC\_P14 AMP\_OUT 4 VPA\_FB3 VDD\_AMP 10 GND\_AMP 5  
GND\_SUB2 9 VSW\_BCK1 23VSW\_BCK224VSW\_BCK325 VPH\_SW 29VAUX\_B 32 GND\_SW\_B1 30GND\_SW\_B2 31 APT\_CAP\_SW1 6APT\_CAP\_SW27 APT\_CAP11APT

鑫智造图纸文件名：小米11 Pro原理图.pdf

C0929 2.2uF 0201 10V +/-20% 1 2 C0933 4.7uF 0402 10V +/-20% 1 2 C0934 4.7uF 0402 10V +/-20% 1 2 C0915 22uF 0603 10V ±20% 1 2 L0911 470nH  
±20% 08051 2 C0910 1uF 0201 10V ±20% 1 2 U0901\_NM QET-6110-0-WLPSP34B-TR-00-0 DAC\_N 8DAC\_P14 AMP\_OUT 4 VPA\_FB3 VDD\_AMP 10 GND\_AMP 5  
GND\_SUB2 9 VSW\_BCK1 23VSW\_BCK224VSW\_BCK325 VPH\_SW 29VAUX\_B 32 GND\_SW\_B1 30GND\_SW\_B2 31 APT\_CAP\_SW1 6APT\_CAP\_SW27 APT\_CAP11APT

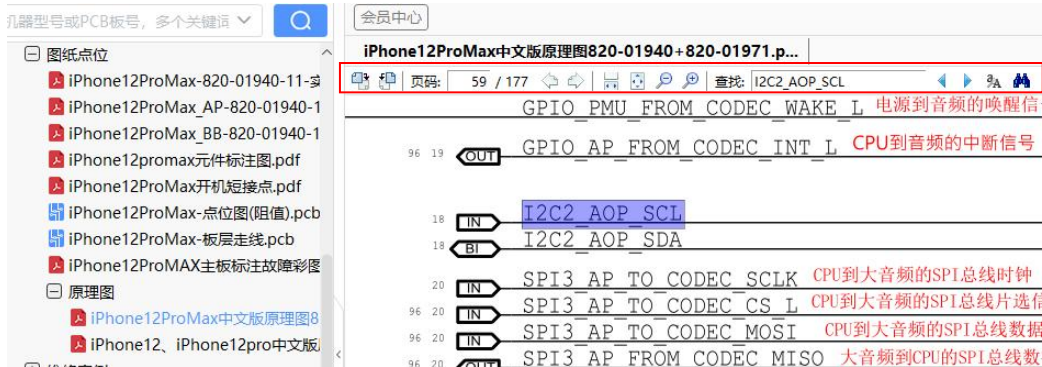
## 4.4 鑫智造资源搜索

查找鑫智造软件中无你需要的资料，在客户端中，此功能等同文件搜索，建议使用文件搜索功能即可。

## 五：使用鑫智造

### 5.1 PDF 阅读器

PDF 阅读器包含按钮依次为：页面旋转、页码、前一页、后一页、合适页面、缩放、查找、大小写匹配、高级搜索。注：滚动鼠标滚轮可以快速缩放PDF，按住可以拖动页面。双击信号名称自动复制粘贴到查找框。




### 5.2 PCB 点位图查看

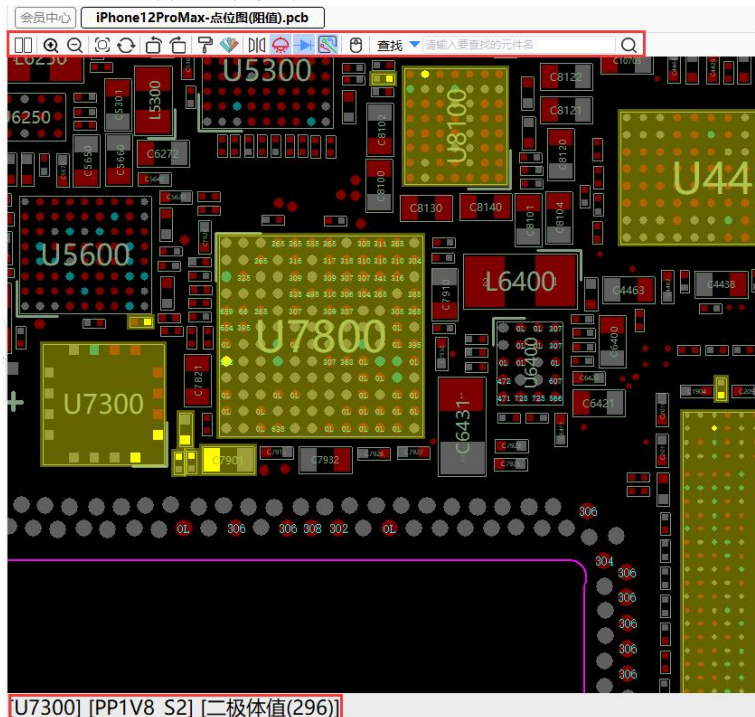
点位图中，左键右键均可按住拖动点位图，使用滚轮缩放，鼠标停留在元件引脚时，会显示当前引脚的详细信息。

点位图模式下，工具栏按钮如图所示，下面介绍几个主要功能。



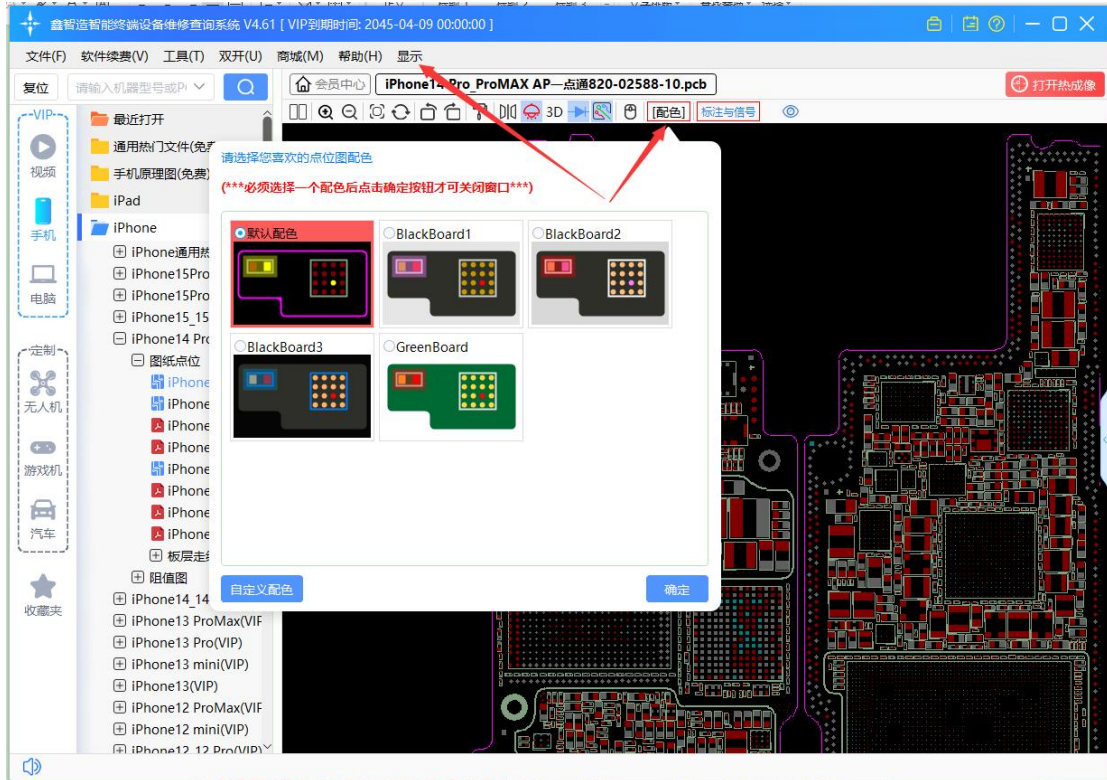
#### 5.2.1 点位图高亮元件

点击元件引脚后，同信号的元件引脚会高亮显示，同时元件也被高亮标记（可通过“”高亮按钮开启/关闭此功能，默认是开启），红色为信号或供电，当它被选中后，所有连通这个点的元件被高亮显示，同时底部会显示这个点的阻值、电压、中文含义等数据。




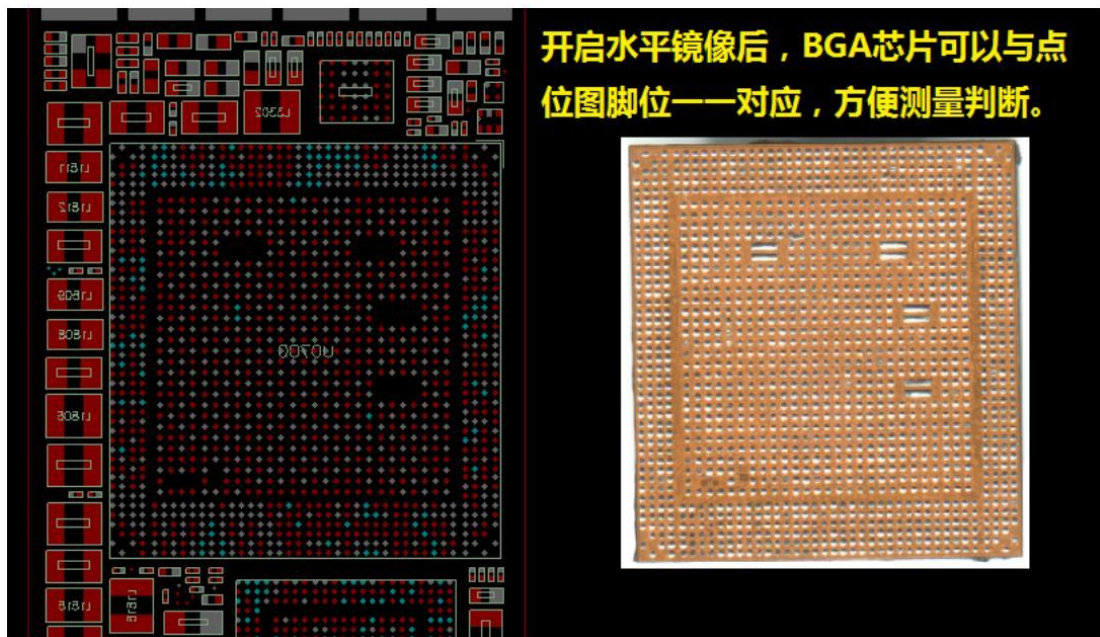
### 5.2.2 点位图颜色设置

可以通过“显示”菜单修改点位图的配色。也可以通过“配色”按钮修改。默认为红黑模式，提供另外 5 种模式选择，还支持自定义颜色配置。




### 5.2.3 点位图镜像功能

镜像功能主要是高级维修中，方便测量 BGA 芯片本体是否损坏。当点击“”镜像后，把 BGA 芯片水平翻过来，可以一比一的对照测量相应的脚位二极管值，从而判断芯片本体是否损坏。





### 5.2.4 点位图阻值功能

点击“”阻值按钮后可以切换显示或隐藏阻值，打开点位图时阻值默认为显示。



### 5.2.5 点位图查找功能

可以同时搜索点位图中的元件和信号，支持模糊查找。



### 5.2.6 点位图文件互通功能

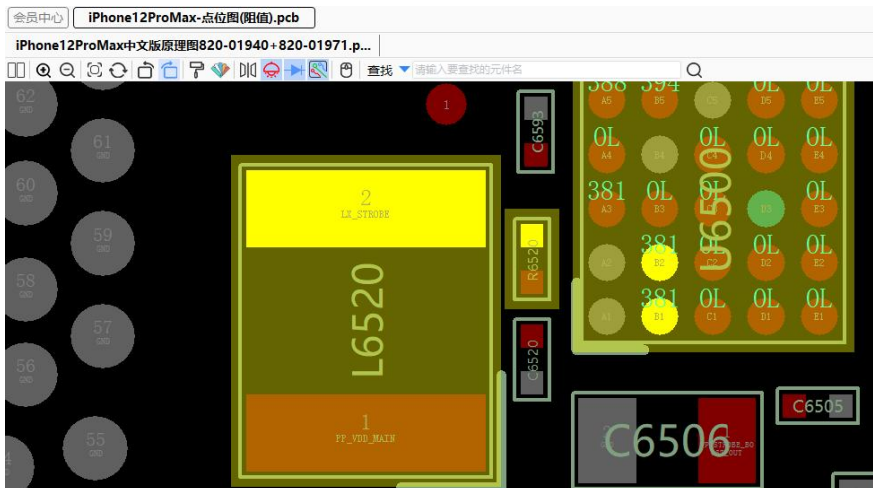
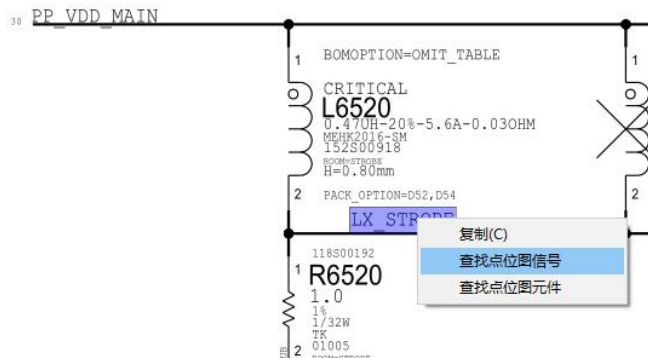
点位图跳转 PDF、PDF 跳转点位图

点位图跳转 PDF：在点位图和电路图都打开的情况下，左键单击点位图中要查询的元件引脚，然后按右键，可以查找原理图中的元件或者信号，程序将自动跳转到 PDF 对应的位置。（有些情况下，需要配合 PDF 中“查找下一个”使用）




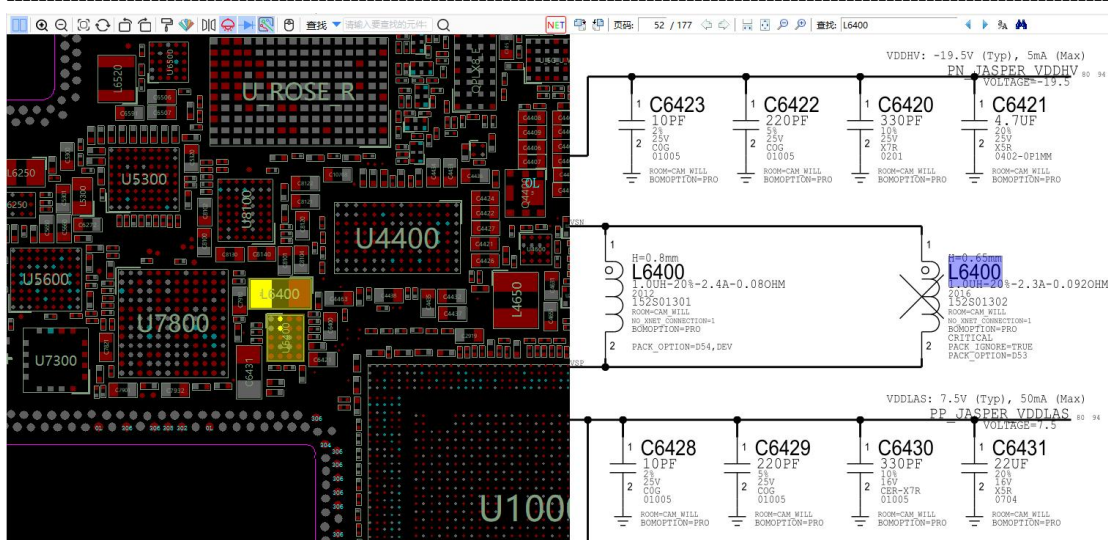


在 PDF 中也一样可以跳转：双击元件位置号或信号名称，鼠标右击弹出选项，点击相应的选项，即可自动跳转到点位图中对应的位置。




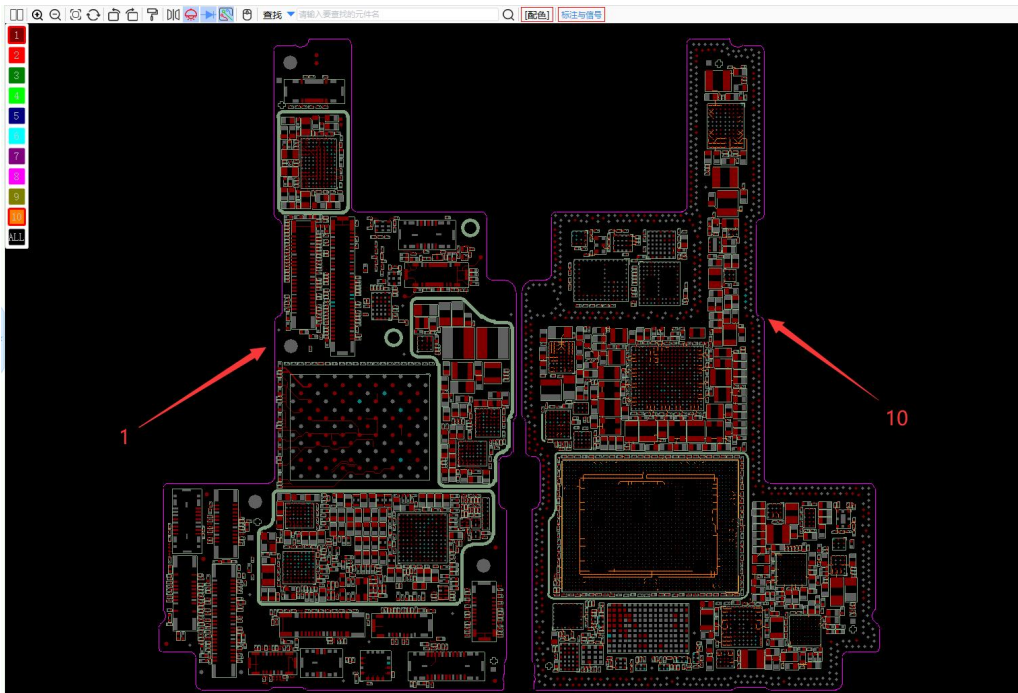
### 5.2.7 点位图双开功能

点击 “” 双开按钮即可开启。（需要同时打开电路图和点位图才能开启此功能）

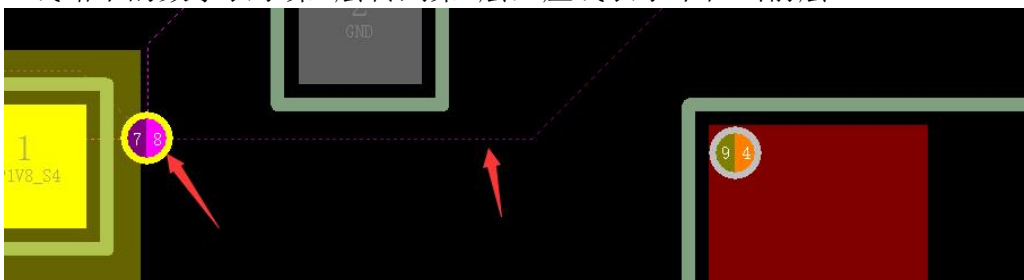


### 5.3 PCB 板层走线功能

点击“”走线按钮可以显示或隐藏铜皮走线功能，默认是显示。打开板层走线 PCB 文件后，可以看到 1、2、3、4、5、6、7、8、9、10、ALL，均可点击，根据需要显示相应板层的铜皮走线。层数是从左边那面开始数。



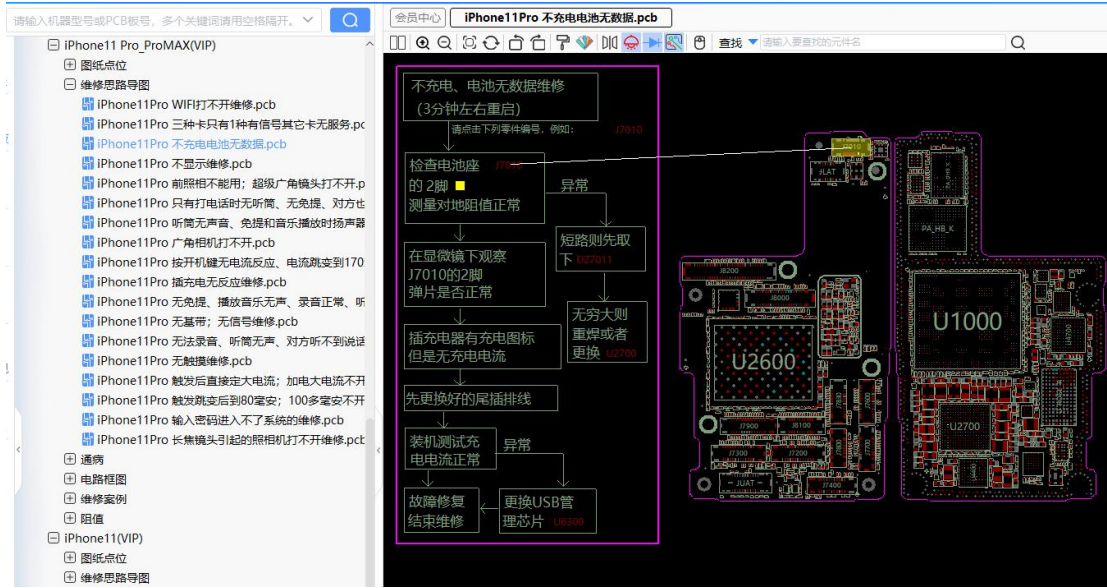
线路中的数字表示第\*层转到第\*层，虚线表示不在当前层。



板层走线教程请看视频：<https://ke.chinafix.com/video/SP101474xxxxxx>

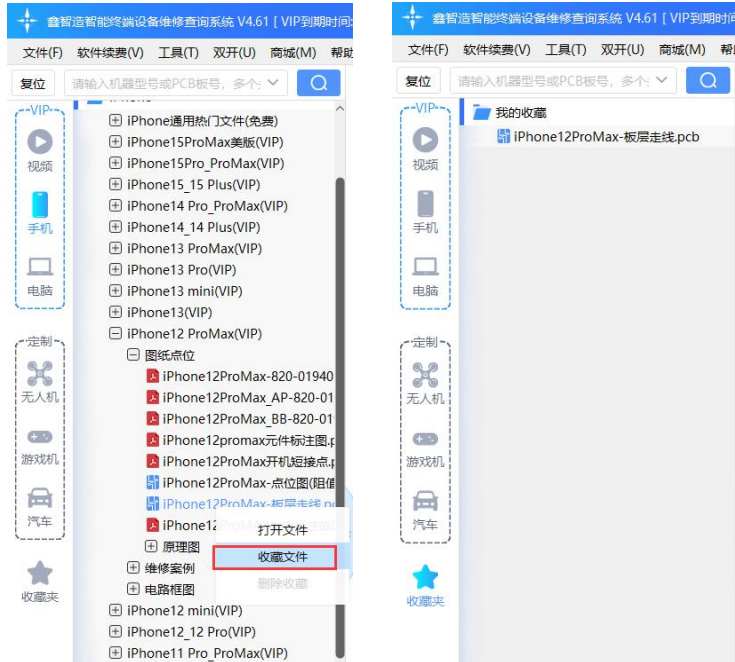
## 5.4 维修思路导图功能

维修思路导图引导维修更加方便。



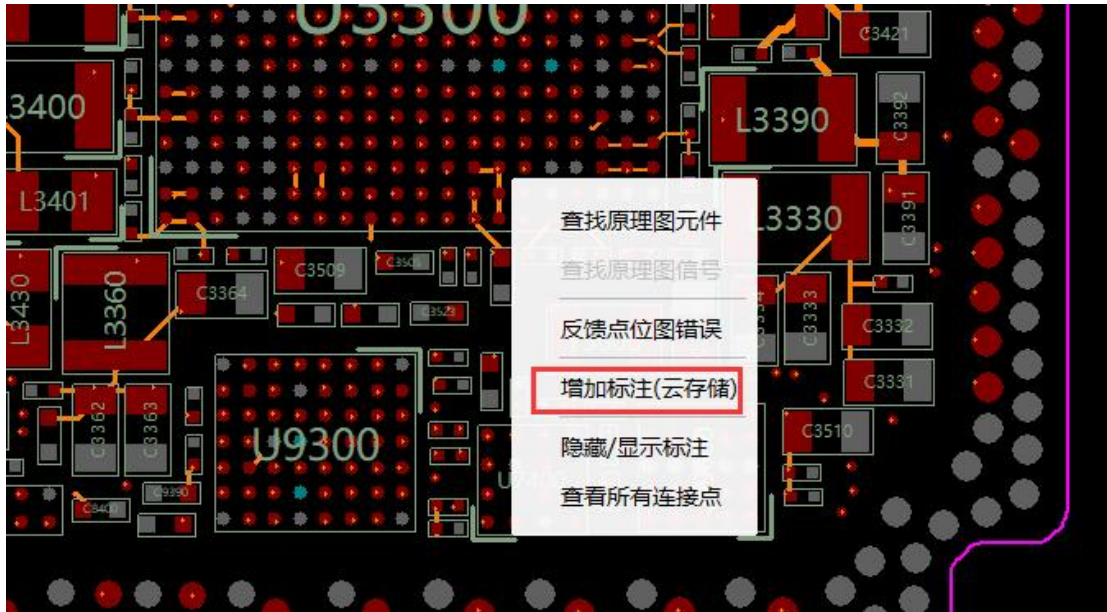
## 5.5 收藏夹功能

在经常需要打开的文件上点右键，加入收藏，以后可以在目录最下端的收藏夹中打开。

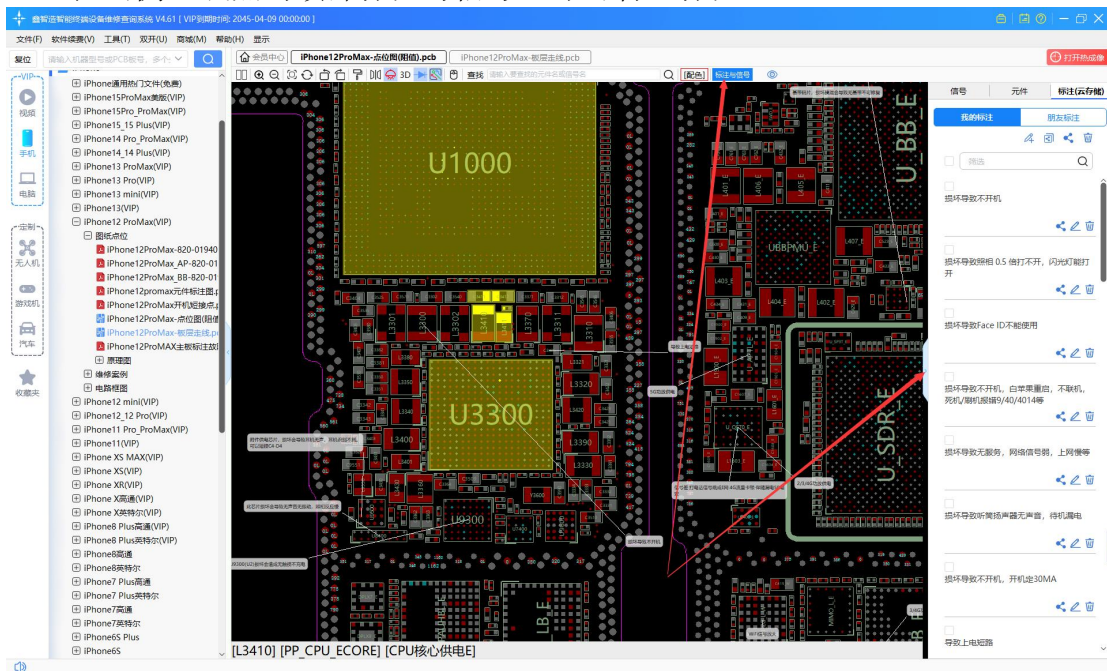


## 5.6 标注功能

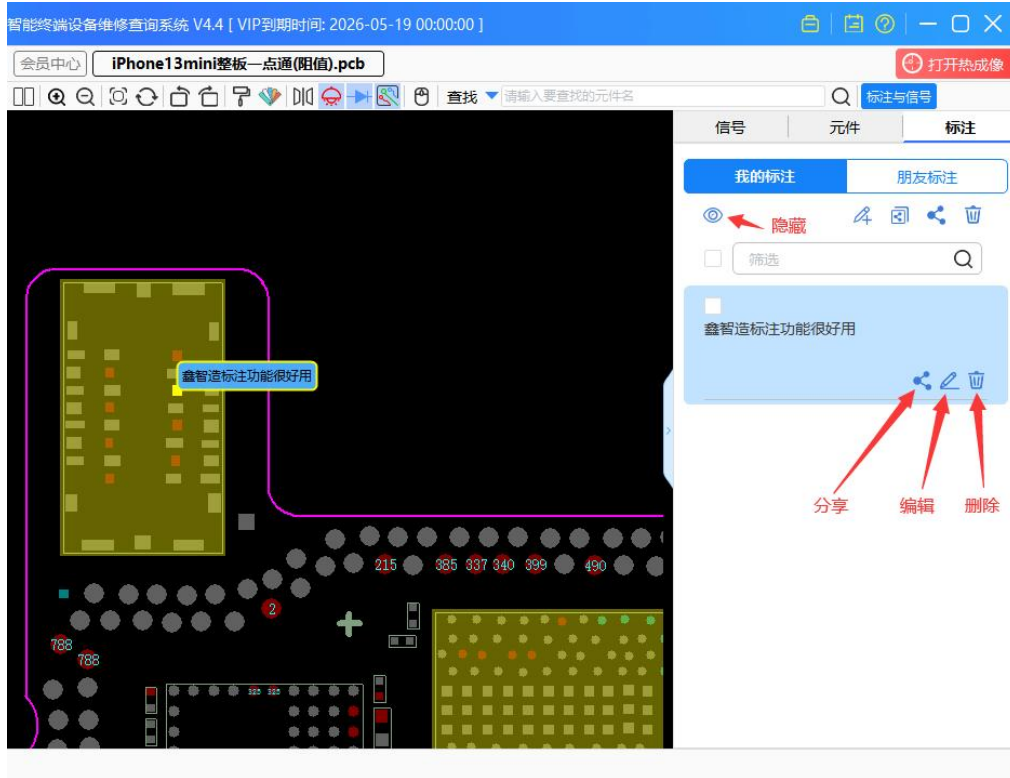
鑫智造支持维修标注功能，自由标注、云端存储、灵活分享、永不丢失。如图所示，打开 pcb 格式文件后，右击可以弹出添加标注



拉出侧边或点击顶部标注与信号，即可管理标注。



可以分享、编辑、删除单个标注，或操作本机型的全部标注，也可以全部隐藏标注。



标注可以分享给鑫智造官方、朋友，也可以生成分享链接发布到群里，让其他人自由领取。

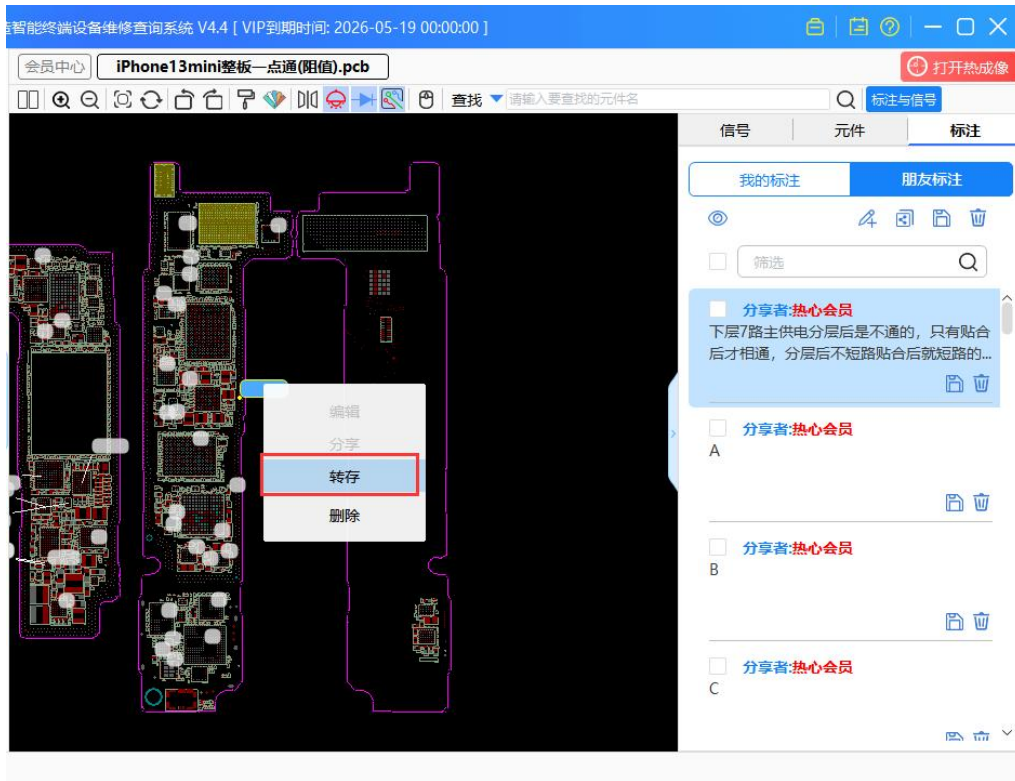


会员中心可以领取和管理所有标注，包括朋友分享的标注或从群里拿到别人分享的标注链接。



朋友分享过来的标注，如果觉得有作用，可以转存为自己的标注。

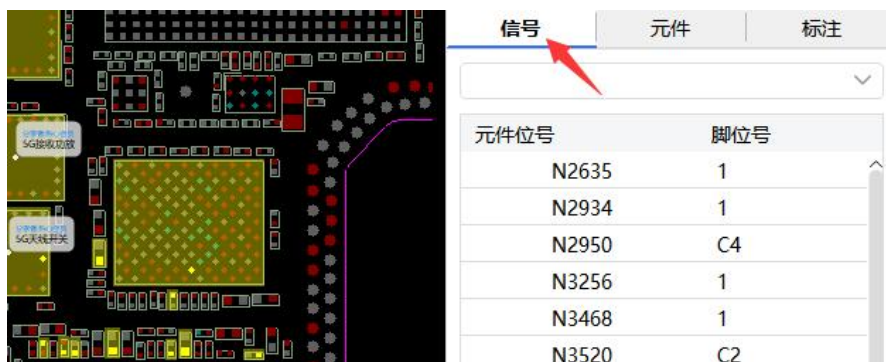
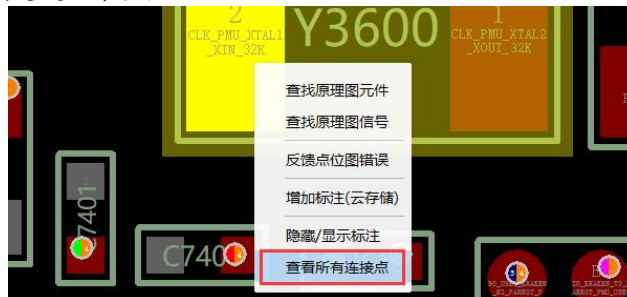
鑫智造官方接收了很多热心会员分享的标注，经过审核后，会以“热心会员”身份显示这些标注，您无需转存。



标注功能教程可以看视频：<https://ke.chinafix.com/video/SP101369xxxxxx>

### 5.7 查看所有连接点功能

右键选择“查看所有连接点”，或者拉出侧边后，选择信号，可以查看当前信号一共连接了多少个点。



## 六：副账号功能

鑫智造帐号分单账号和三帐号版本。均不绑定电脑。单账号可以在全球任意电脑使用，不可以同时在 2 台电脑登录。三账号通过副账号功能，可以实现 3 台任意电脑同时登录。副账号管理入口在会员中心顶栏。

副账号使用情景：老板是主号，登录后在副账号管理中生成 2 个副号给小弟用，实现三台电脑同时登录。

主账号和副账号添加的维修标注默认是互通共享的，无需手动分享。

副号的名称、密码、有效期等完全由老板控制。



添加副账号时，按图操作，注意看清提示文字。



一个主账户可添加 2 个副账户（禁用后的副账户不累计在内，总计不超过 5 个），副账号的用户名为【主账号:副账号】，登录时务必注意！



| ID     | 用户名         | 状态 | 开通时间                | 到期时间                | 操作 |
|--------|-------------|----|---------------------|---------------------|----|
| 304080 | 月饼-05(英文盲号) | 禁用 | 2022-11-22 16:02:11 | 2154-01-19 17:15:38 | 编辑 |
| 304079 | 月饼-04(英文盲号) | 禁用 | 2022-11-22 16:01:54 | 2154-01-19 17:15:38 | 编辑 |
| 296066 | 月饼-03(英文盲号) | 正常 | 2022-07-27 14:17:44 | 2020-06-27 14:17:30 | 编辑 |
| 102895 | 月饼-02(英文盲号) | 禁用 | 2019-04-24 20:33:04 | 2020-12-06 14:13:36 | 编辑 |
| 101598 | 月饼-01(英文盲号) | 正常 | 2019-04-16 10:43:08 | 2023-07-01 08:17:00 | 编辑 |



 **鑫智造** V4.4  
智能终端设备维修查询系统

微信登录在这里

用户名: 月饼:01

密码: \*\*\*\*\*

记住密码 [忘记密码?](#)

**登录**

[注册账号](#)

软件初始化完成, 请登录!

## 七：常见问题

1. 该软件运行过程中会后台访问服务器，这会消耗您一些网络流量和主机资源，断网就不能运行，如不认可，请立即退出该软件并删除！

2. 该软件对您的电脑是安全的，运行中会对文件进行缓存，加速访问速度，升级时会对文件进行修改，这可能会引起杀毒软件&安全软件的误报，这种情况是安全的，可以放心使用。

3. 登陆不了时请检查网络是否问题、软件是不是最新版本（[下载最新版本 https://www.xzmpdf.net](https://www.xzmpdf.net)），也可能是服务器正在升级维护。

4. 打开电脑点位图文件报错问题：

非 PCB 格式的电脑点位图，如 fz 格式、bv 格式、brd 格式等，需要调用第三方软件 BoardViewer 打开。此程序已集成在鑫智造安装目录的 BIN 文件夹下。

如果打开 BoardViewer 立即报错，如果打开 BoardViewer 立即报错，首先确认电脑是否安装.netframework，如果软件能打开但点位图打开报错，可以点击选项 -- 图形，把 GDI 选中，拉到最右边。，[详细教程看这里 https://www.chinafix.com/thread-1231576-1-1.html](https://www.chinafix.com/thread-1231576-1-1.html)

5. 其他问题可以联系鑫智造客服反馈，一定完美解决。

